

Московский государственный университет
геодезии и картографии

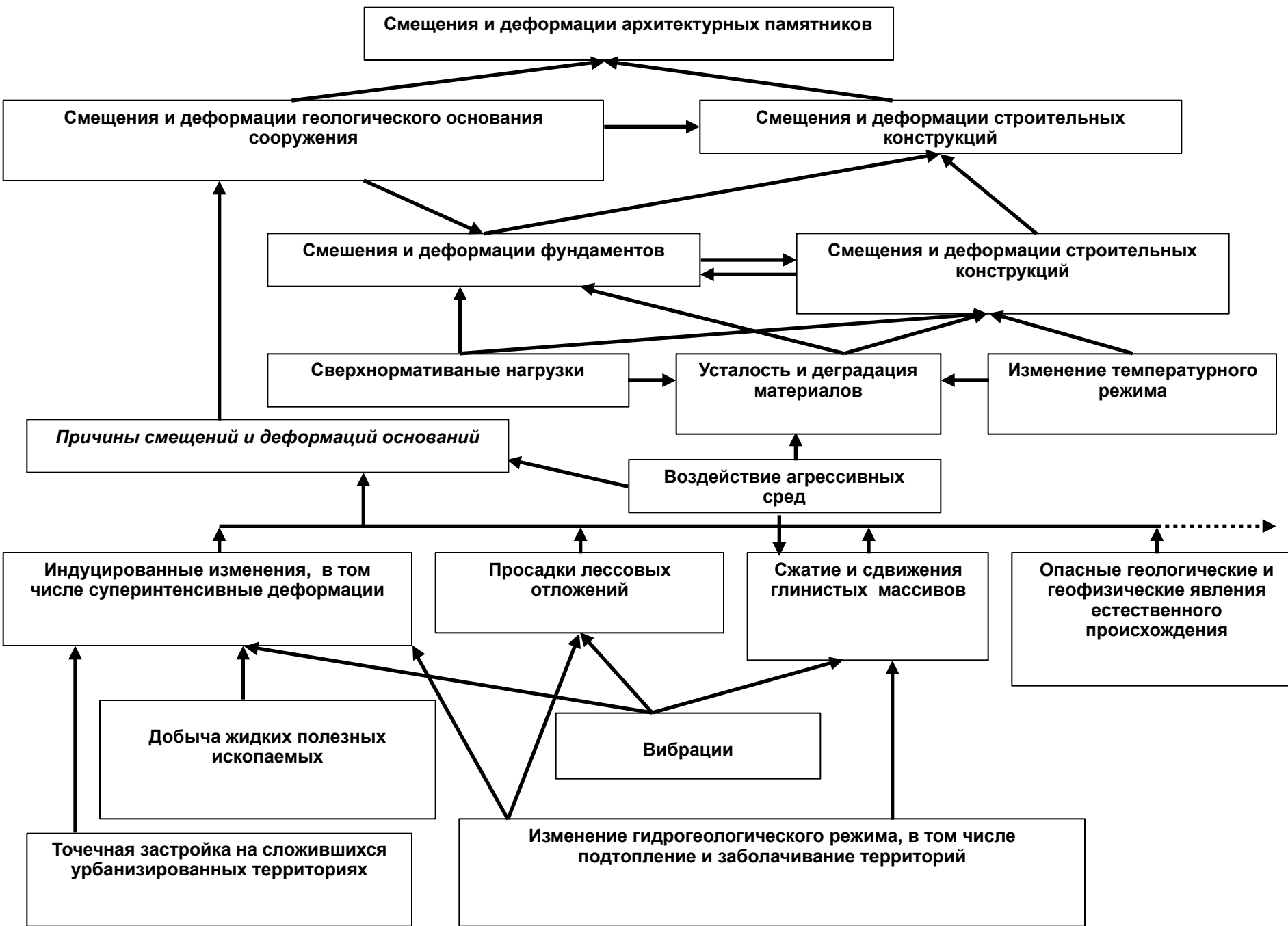
МИИГАиК

Деформационные риски на территории Кремля

Лобазов В.Я., Савиных В.П., Федосеев Ю.Е., Шкурко В.М.

$$R = P_{гд} * P_y * C$$

- **R**- материальная мера риска, то есть некоторая сумма средств, необходимая для ликвидации негативных последствий некоего геодинамического события;
- **P_{гд}**- вероятность проявления геодинамических процессов, могущих принести ощутимый ущерб;
- **P_y**- вероятность того, что данный уровень деформационных воздействий превзойдет допустимое значение для данного объекта;
- **C** - ущерб, обусловленный либо стоимостью объекта, введенного в эксплуатацию, либо

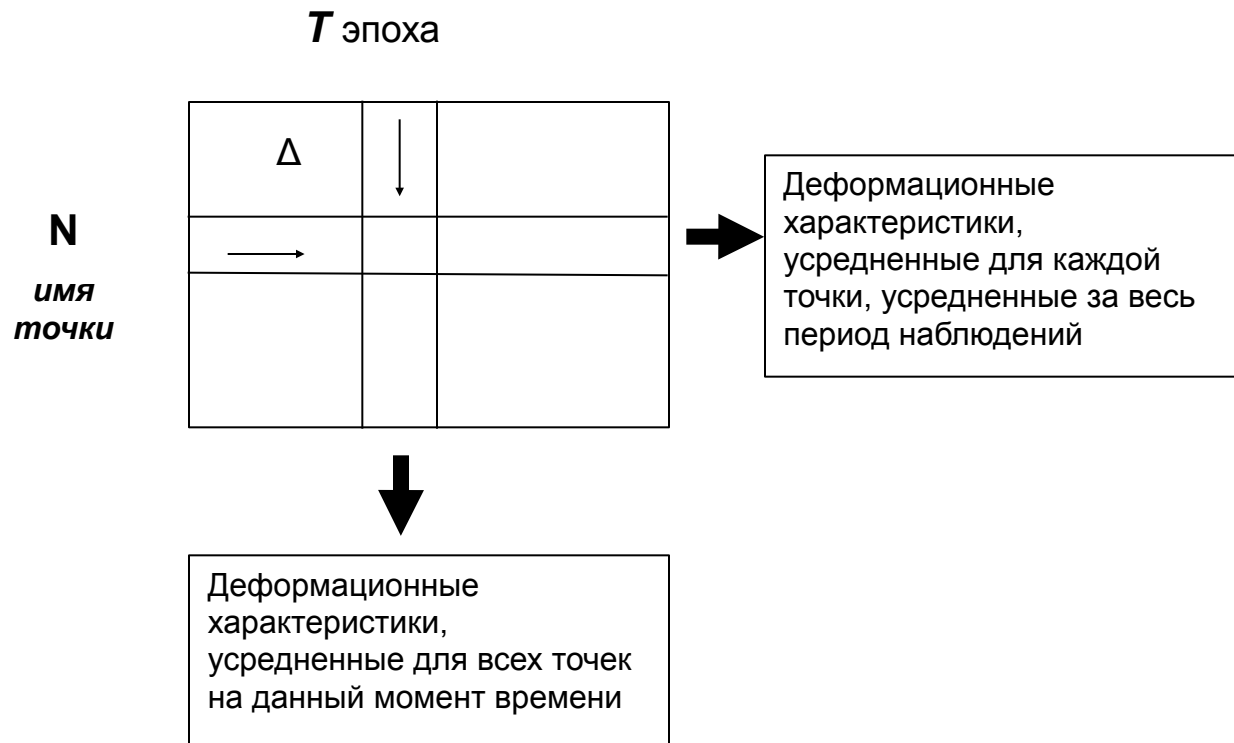




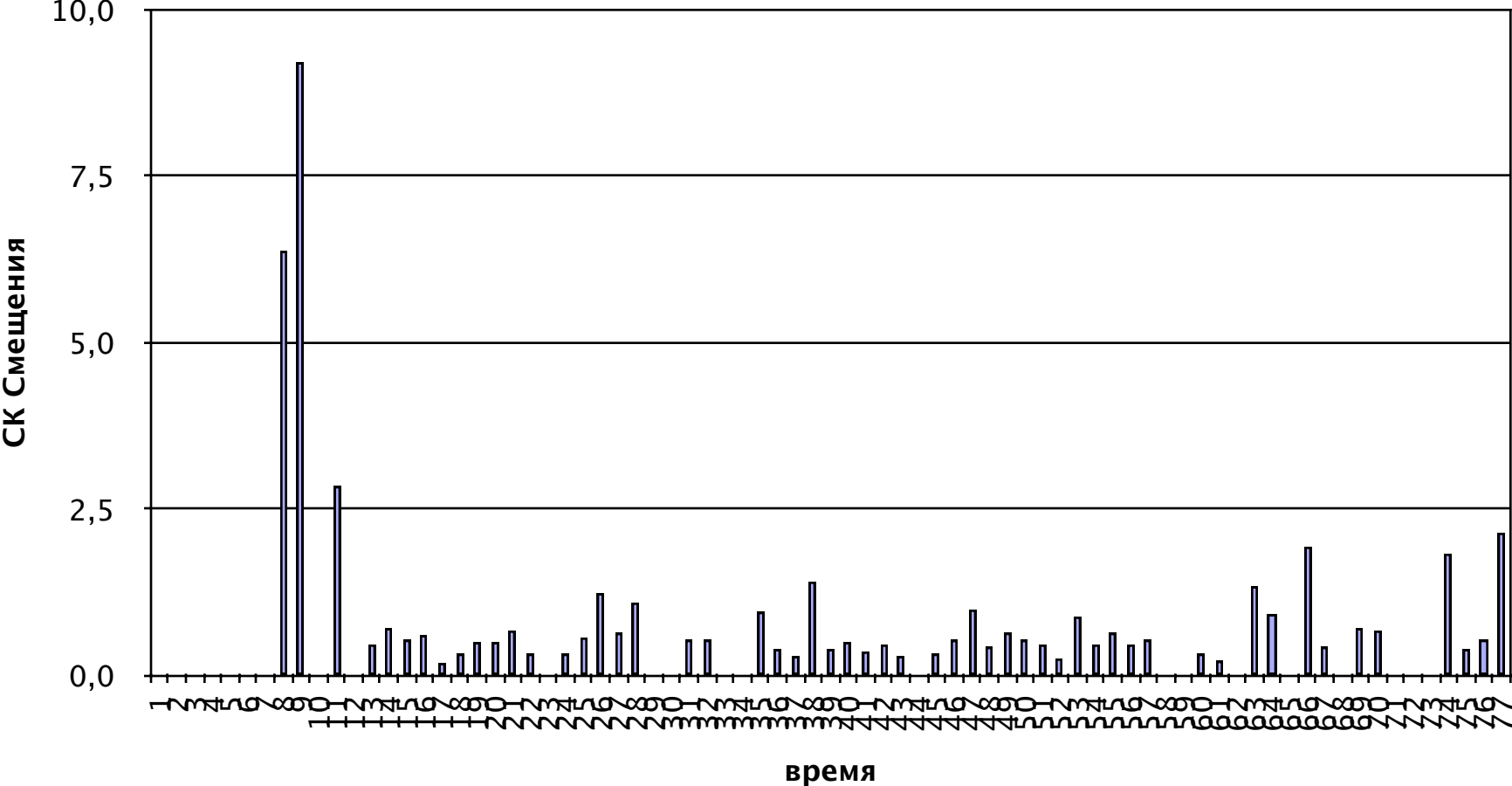
Технологическая схема

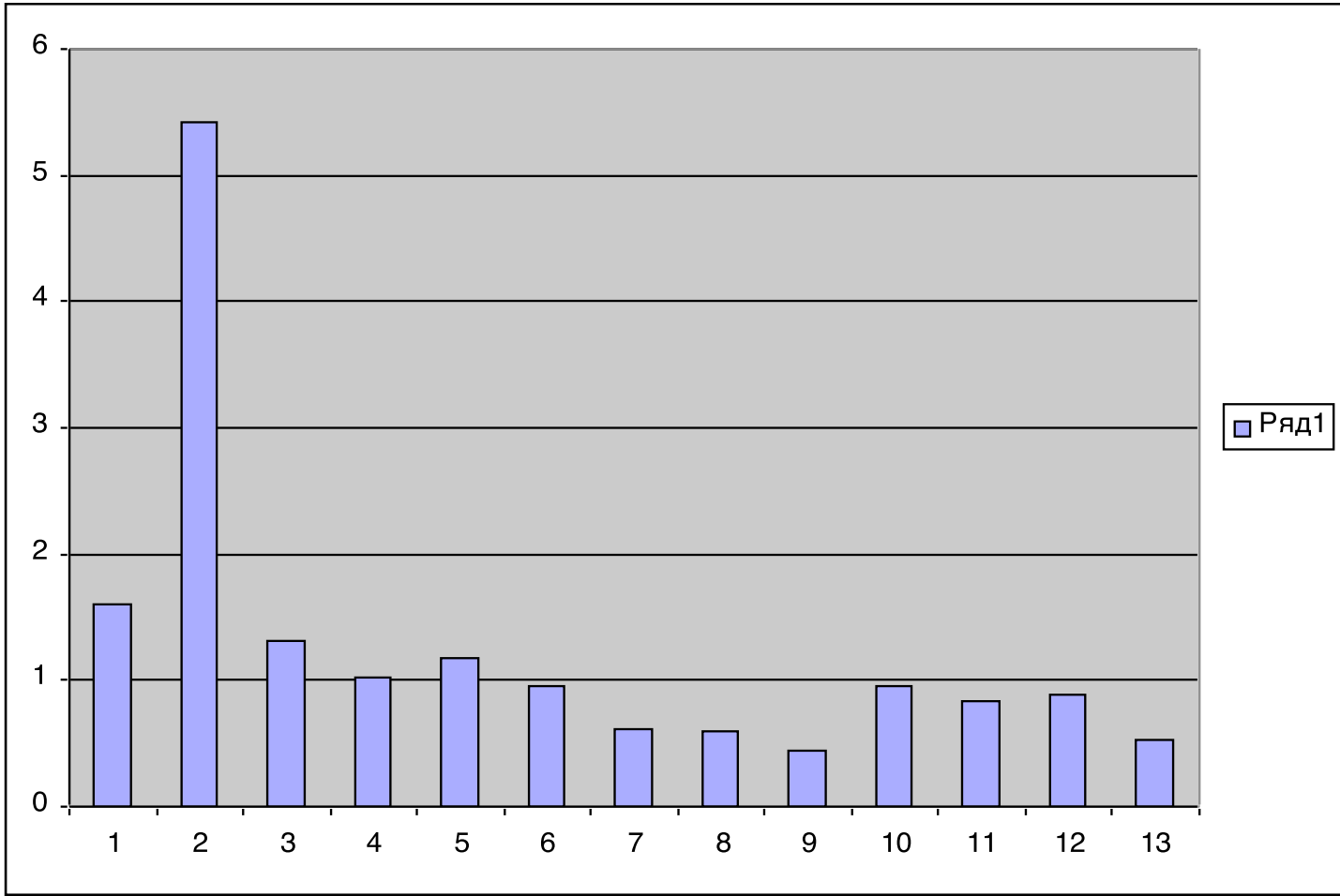
$$\Delta a_j = X_j - X_0,$$

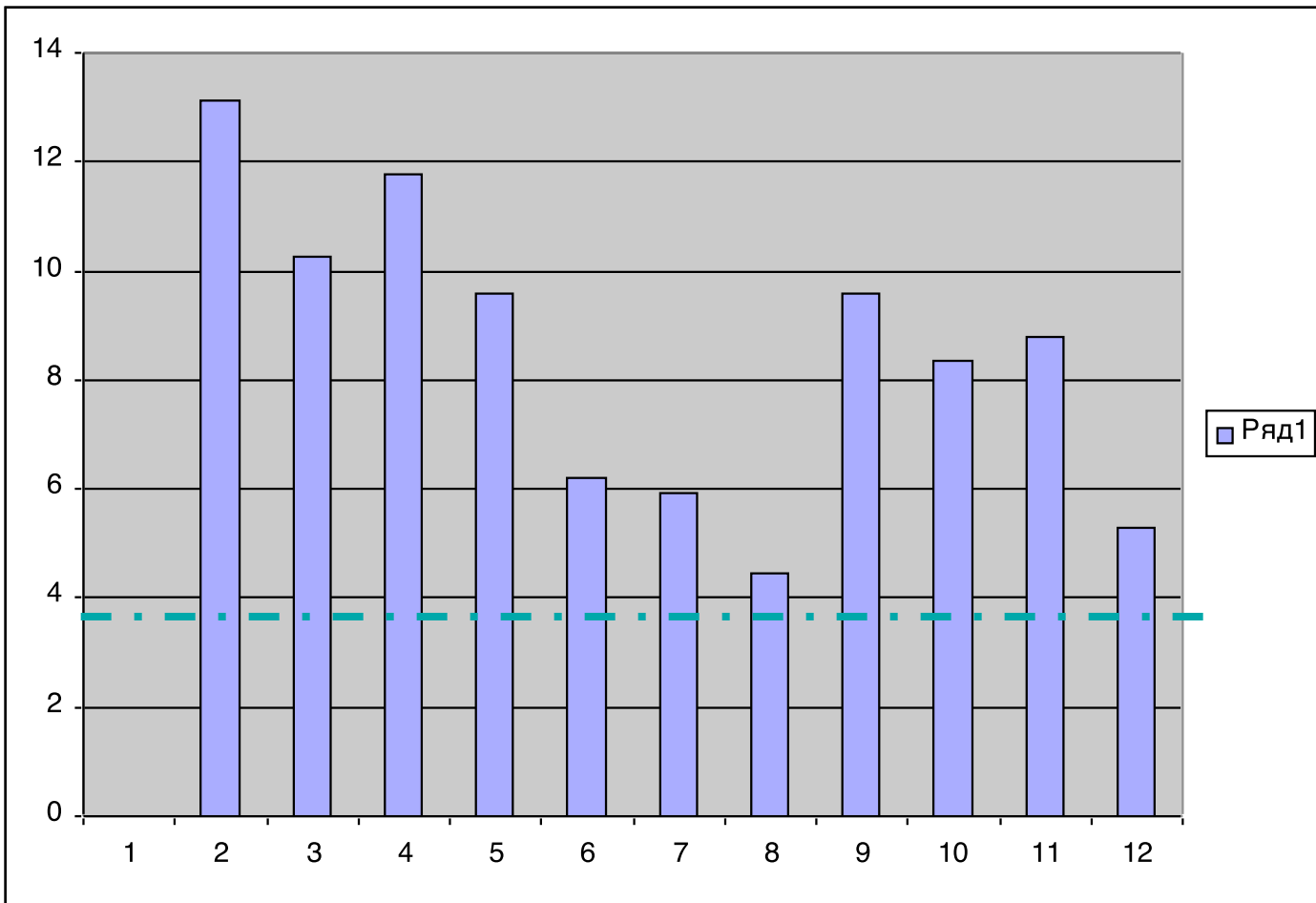
$$\Delta t_j = X_j - X_{(j-1)}.$$

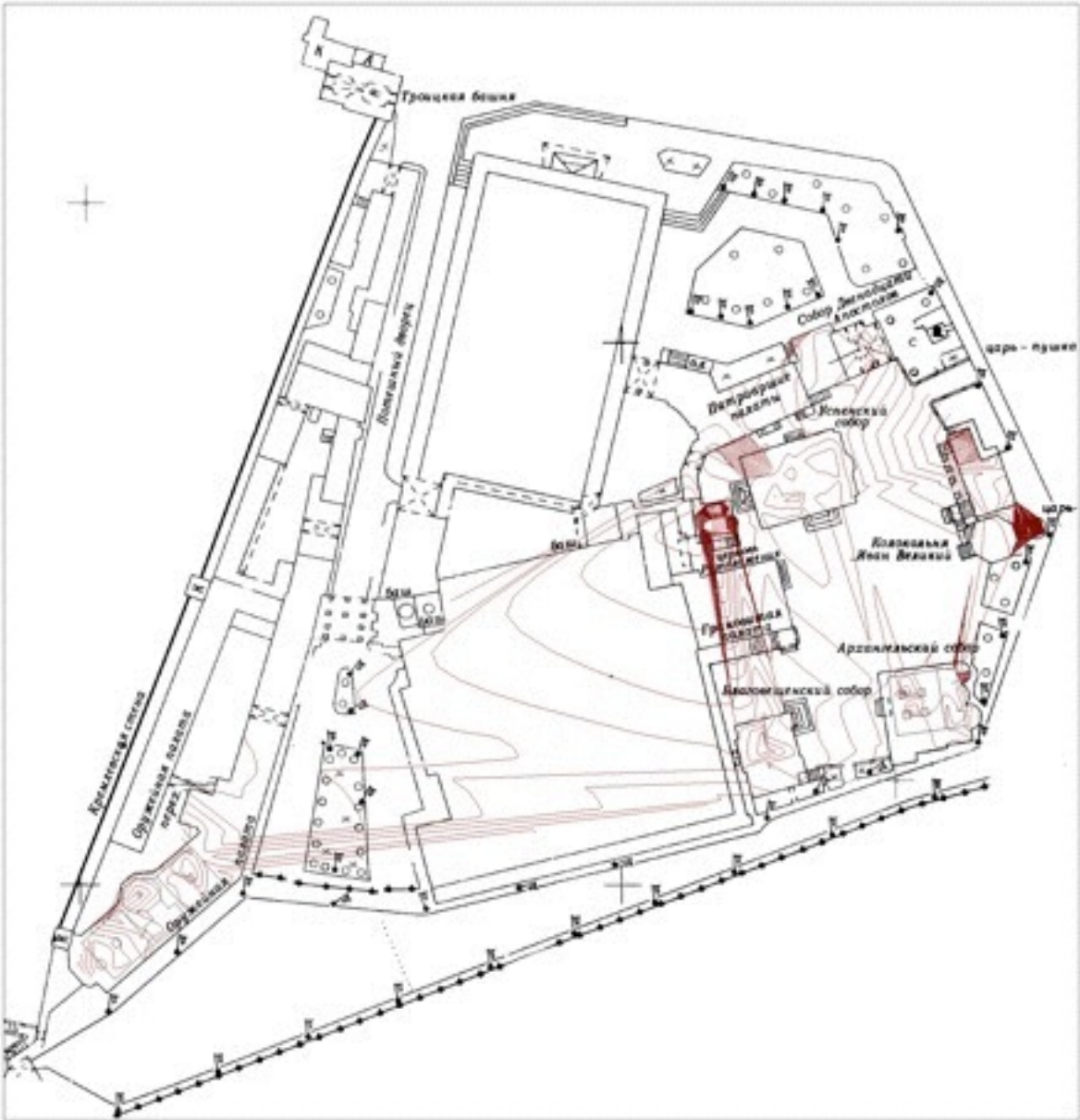


Интенсивность вертикальных смещений на территории Кремля

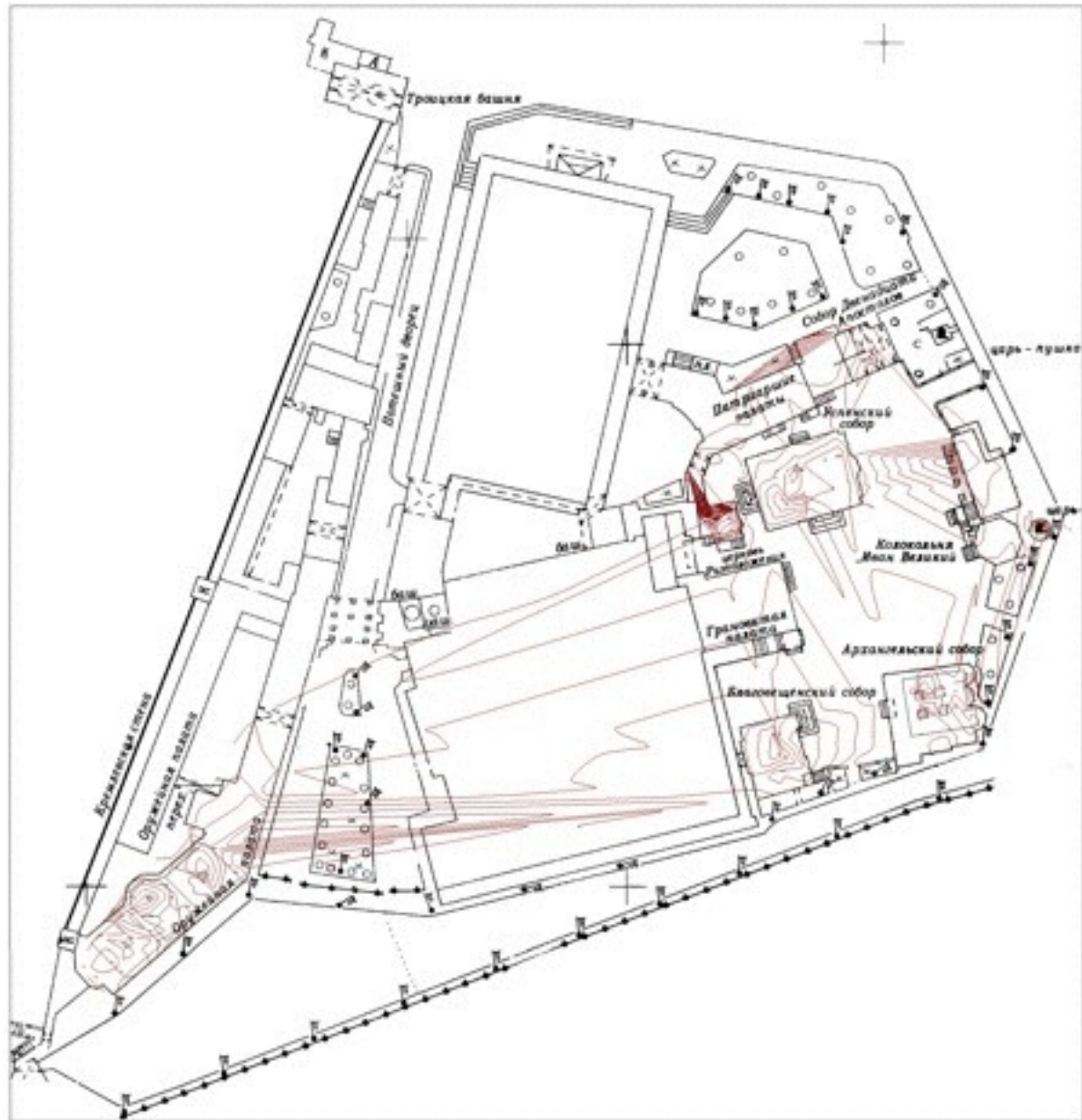




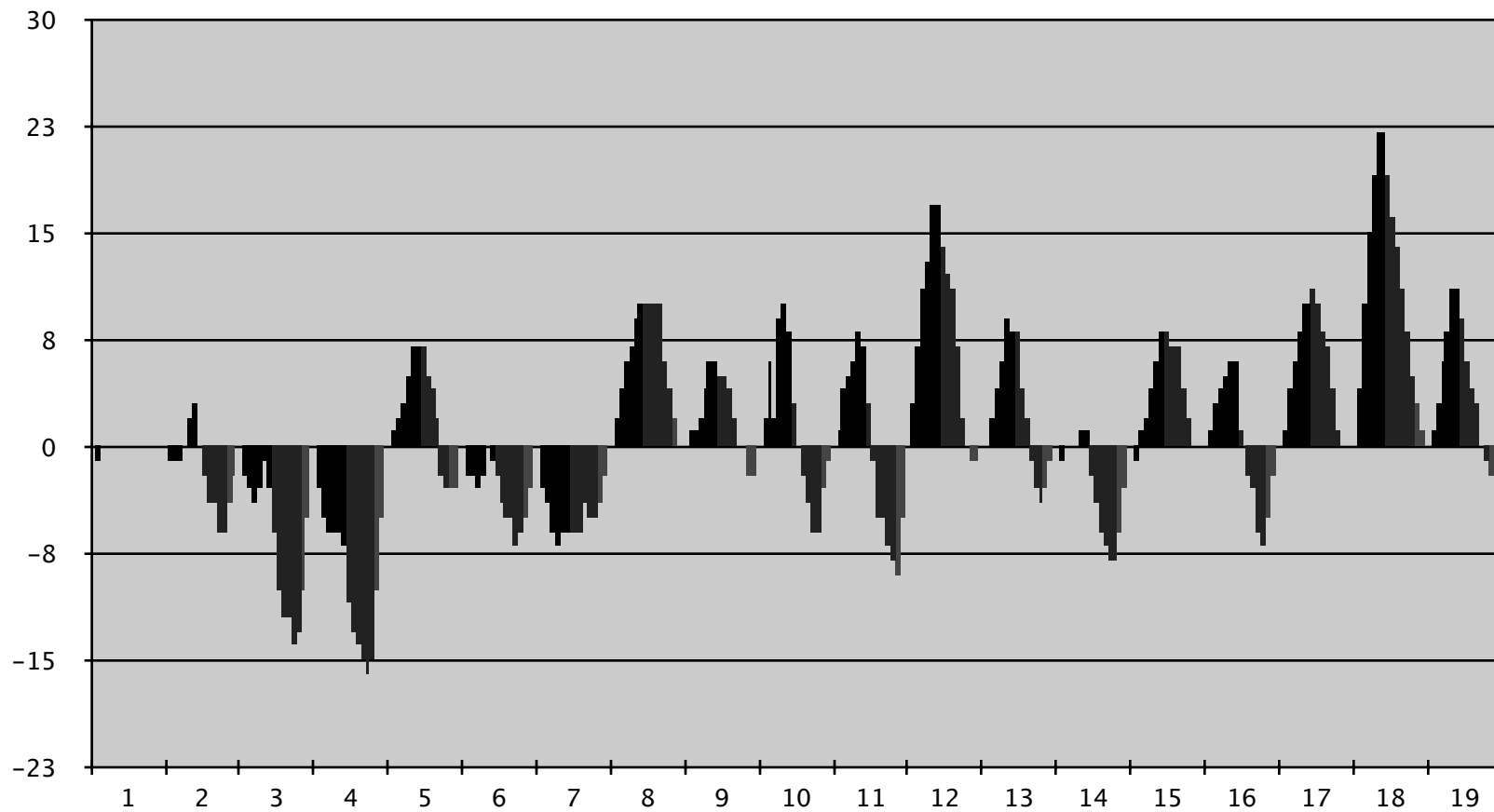




2007-2010

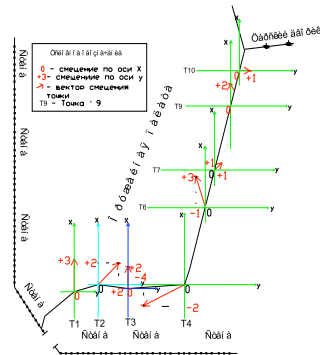


Изменения профилей по циклам

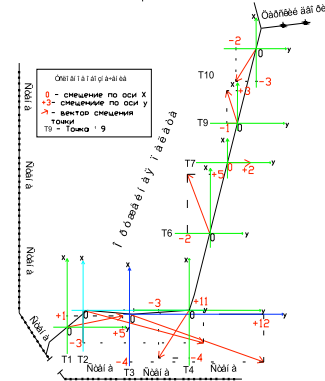


Особенности плановых смещений фасада Оружейной палаты

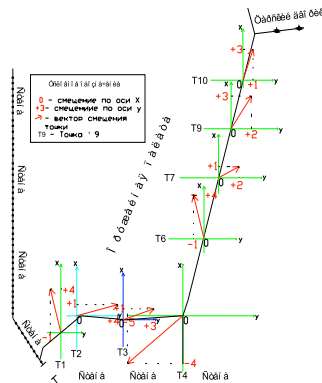
№01 а т е а и т а т а н и а у а и е у і а а е р а а а і о о о і + а е і о с а е і т е і а е а о о
4 о б е е і а а е р а а і е е



№01 а т е а и т а т а н и а у а и е у і а а е р а а а і о о о і + а е і о с а е і т е і а е а о о
5 о б е е і а а е р а а і е е



№01 а т е а и т а т а т а н и а у а и е у і а а е р а а а і о о о і + а е і о с а е і т е і а е а о о
6 о б е е і а а е р а а і е е



№01 а т е а и т а т а т а н и а у а и е у і а а е р а а а і о о о і + а е і о с а е і т е і а е а о о
7 о б е е і а а е р а а і е е

